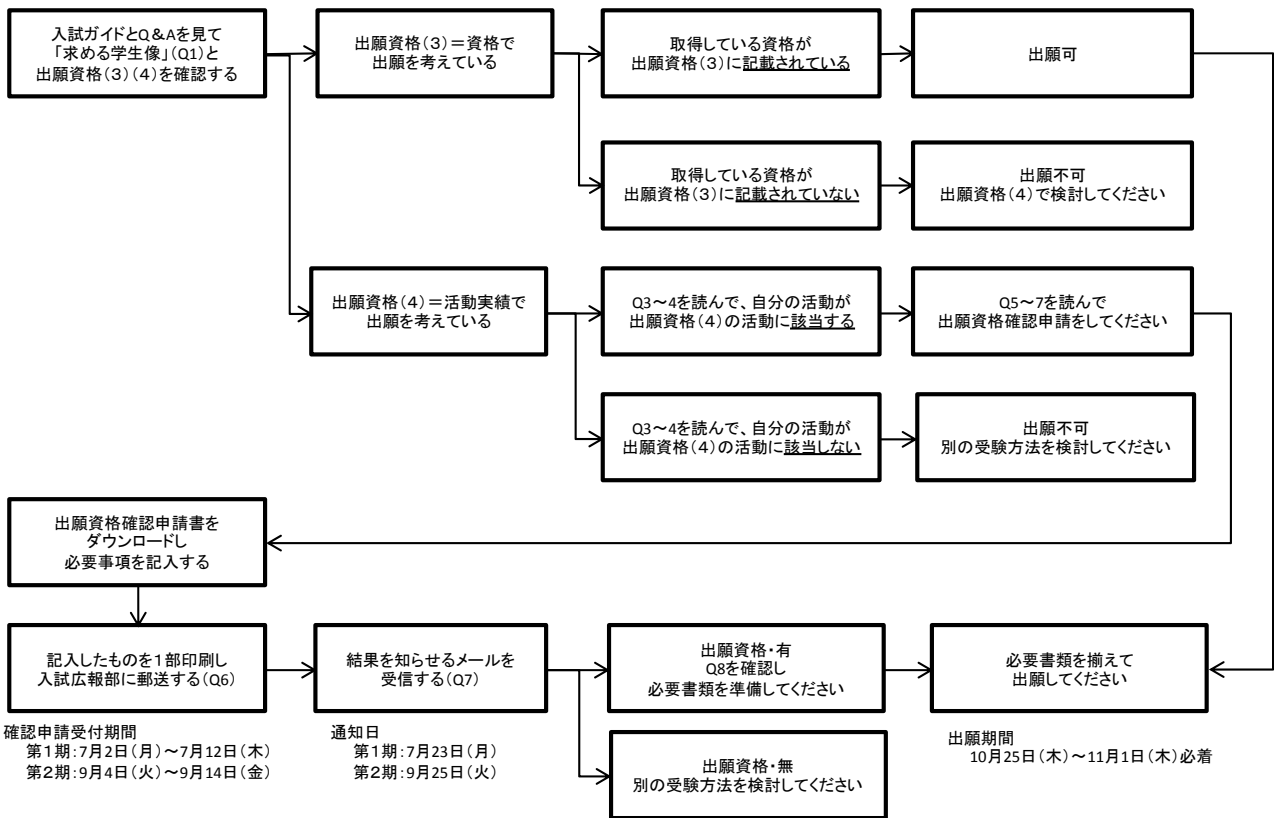


本学における勉学を強く希望する女子で、以下の(1)(2)を満たし、かつ(3)(4)のいずれかに該当する者に限ります。

- (1) 高等学校もしくは中等教育学校を2019年3月卒業見込みの者。
- (2) 合格した場合は必ず入学する意思のある者。
- (3) 出願時点において、以下のいずれかの資格を有する者。
 - ・基本情報技術者試験 (情報処理技術者試験)
 - ・情報セキュリティマネジメント試験 (情報処理技術者試験)
 - ・ITパスポート試験 (情報処理技術者試験)
 - ・CGクリエイター検定ベーシック or エキスパート
 - ・Webデザイナー検定ベーシック or エキスパート
 - ・マルチメディア検定ベーシック or エキスパート
- (4) 学術・芸術・文化の分野において特に優れた能力を発揮している者、各種社会活動において顕著な業績(産学連携、地域活性化など)を修めた者 (※1 重要)。

※1【国際情報学科／メディアスタディーズコース 「資格・面接型」 Q&A】を確認の上、下記受付期間中に必ず確認申請を行うこと (確認申請を行っていない受験生については、出願資格を認めることができません)。

出願までのフローチャート



求める学生像について

Q1：資格・面接型入試では、どのような学生を求めていますか？

A1：アドミッションポリシーの通り、情報技術やメディアの社会における役割に関心や探究心を持ち、その関心や探究心から創造されたアイデアやスキルを実践レベルで表現する力のある学生です。つまり、メディアスタディーズコースの学問分野に興味があり、これまでも実際に情報技術やメディアの分野で活動をし、一定の成果をおさめてきた学生です。入学後も、これまでの経験を活かして、情報技術、マスコミ、広告ビジネス、デザインなどの分野の発展のために、リーダーシップを発揮することを期待しています。

国際情報学科／メディアスタディーズコースのアドミッションポリシーは下記を参照してください。

http://www.kinjo-u.ac.jp/pc/policy_admission/depart_inter.html

出願資格について

Q2：出願資格に認められる資格は、(3)に記載されているものだけですか？

A2：その通りです。記載されている資格以外のものについては、(3)に該当しません。ただし、記載されていない資格を活用して、(4)に該当する活動に取り組んだ場合は、Q3を参照した上で、(4)での出願を検討してください。

Q3：(4)の学術・芸術・文化の分野とは、具体的にどのようなものですか？

A3：高校におけるさまざまな文化系の部活動をイメージしてもらえば良いと思います。具体的には、放送、映像制作、写真、美術、音楽、演劇、コンピュータ、スピーチ、科学などの部活動です。これらの分野では優れた能力を発揮する機会として、コンテスト、コンペティション、コンクールなどが開催されています。これらのコンテスト等で優れた実績があり、そこでの自分の能力、役割を説明することができれば、(4)の「学術・芸術・文化の分野において特に優れた能力を発揮している者」に該当していると判断できます。優れた実績とは、全国規模のコンテストで入賞、もしくは地区や県大会で上位入賞を目安としてください。高校の部活動に所属せず、個人として学外で活動していた場合でも、コンテスト等で優れた実績があれば(4)の出願資格には該当します。

Q4：(4)の各種社会活動において顕著な業績（産学連携、地域活性化など）とは、具体的にどのようなものですか？

A4：産学連携の例としては、企業と高校生が一緒になって商品開発をすることなどをあげることができます。また、地域活性化の例としては、商店街の活性化のために高校生が協力してイベントを開催することなどをあげることができます。これらの活動が社会の関心を集めたり、一定の成果をあげたりすることができていれば、(4)の活動に該当します。活動の成果については、その成果物（商品、イベントに関するチラシ・ポスターなど）で確認することができます。また、新聞やテレビに取り上げられていたり、企業などのホームページや社内報で紹介されている場合は、新聞記事、ニュース映像、ホームページ、社内報を通じてこれらの活動の実績を確認することもできます。

出願資格確認申請について

Q5：出願資格確認申請とは何ですか？

A5：出願資格確認申請とは、一般公募制推薦入試【資格・面接型】に、出願資格（4）で出願しようとする際に、出願資格の有無を事前に確認することです。出願資格（4）での出願を考えている場合は、必ずこの出願資格確認申請を行ってください。

Q6：出願資格確認申請はどのように行えばよいですか？

A6：出願資格確認申請を行う際には、「出願資格確認申請書」をダウンロードして、必要事項を記入の上、下記の期間に本学入試広報部宛に郵送してください。

出願資格確認申請についての注意

・送付に際しては、**任意の封筒に朱書きで「出願資格確認申請書類在中」**と記入の上、必ず簡易書留郵便にて郵送してください。

・確認申請受付期間

第1期：7月2日（月）～7月12日（木） 締切日必着

第2期：9月4日（火）～9月14日（金） 締切日必着

（提出済みの書類は、その理由の如何を問わず一切返却できません）

・出願資格確認申請書類郵送先（必ず簡易書留で郵送してください）

〒463-8521 名古屋市守山区大森 2-1723

金城学院大学 入試広報部

必要書類：出願資格確認申請書

活動内容がわかる添付書類（A4版にコピーしたもの、映像等が記録されたメディア）

なお、「出願資格確認申請書」の記入に際しては、作成例を参考にしてください。記入はパソコンが望ましいです。ただし、手書きの場合は記入後に一部コピーし、原本は手元に残してコピーを郵送してください。

Q7：出願資格の確認結果はいつ頃、どのように通知されるのでしょうか？

A7：出願資格の確認結果の通知は、出願資格の有無に関わらず、出願期間ごとに、sikakumensetsu@kinjo-u.ac.jp から申請書に記載されているメールアドレス宛に返信します。

第1期：7月2日（月）～7月12日（木）の場合は、7月23日（月）

第2期：9月4日（火）～9月14日（金）の場合は、9月25日（火）

※通知日から3日を過ぎてもメールの受信がない場合は、必ず入試広報部（0120-331791）まで連絡してください。

出願について

Q 8 : 出願書類としてどのような書類を提出する必要がありますか？

A 8 : 「入学願書」、入学試験要項に同封されている「志望理由書」、在籍する高等学校が発行する「調査書」の他に、出願資格に応じて以下の書類を提出してください。

出願資格 (3) : 資格証 (A 4 版にコピーしたもの。異なる複数の資格を有する場合、すべての証明書のコピーを提出してください。)

出願資格 (4) : 出願資格確認申請書

入試全般に関するお問い合わせ

Q 9 : 上記にない質問をしたい場合には、どうすれば良いですか？

A 9 : 本入試に関することからは、7月8日(日)または8月11日(土・祝)に開催するオープンキャンパスに参加していただき、直接、国際情報学科／メディアスタディーズコースに尋ねてください。また、本学の入試全般に関するご質問は、下記までお問い合わせください。

金城学院大学 入試広報部

〒463-8521 名古屋市守山区大森 2-1723

TEL : 0120-331791 (入試相談フリーダイヤル)

Email : nyushi@kinjo-u.ac.jp